



# 中医 针刺手法实训 教学系统

中医



电话: (0371) 67100888

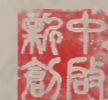
网址: <http://www.zqxczz.com>

邮箱: [info@zqxczz.cn](mailto:info@zqxczz.cn)

地址: 郑州市高新区云杉路7号



公众号



中启新创 ( 郑州 ) 智能科技有限公司

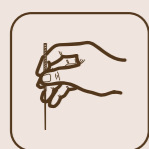
Zhongqi Xinchuang (Zhengzhou) Intelligent Technology Co., Ltd.



中医针刺手法实训教学系统是依据全国中医药行业高等教育“十四五”规划教材《刺法灸法学》等权威教材进行研发，系统结合最新的计算机三维技术与智能硬件，将针刺手法等知识进行呈现，实训过程结合硬件设备，可重复使用进行针刺练习，同时内置智能感应系统，可捕捉针刺的角度、深度和频率，极大的方便了针刺手法实训的教学与练习。

## 组成模块

Component modules



### 手法认知

毫针的结构和规格、针刺前的准备、基本刺法、基本要求、针刺补泻、针刺异常情况的预防与处理等针刺理论学习



### 针刺实训

将传统的针刺手法、理论与现代计算机技术相融合，在仿真模型上操作，并实时反馈针刺的角度、深度、方向、捻转提插的频率等



### 技能考核

通过三维虚拟软件和智能仿真模型，使针刺手法实训考核虚实相结合，实时展示针刺操作量化数据、反馈考核结果



### 个人中心

设置了个人实训记录、成绩记录、错误记录等功能，方便及时查看个人相关信息，并可进行个性化设置

## 功能特点

Functional features

### 针刺深度



动态显示实际操作深度，并与标准深度进行对比

### 针刺角度



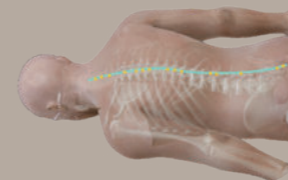
三维立体展示针刺捻转的方向与角度

### 提插频率



动态实时波形图标准反馈针刺频率等内容，方便对比

### 三维虚拟仿真



逼真模拟人体穴位毗邻结构，实时展现人体不同部位的穴位

### 仿真硅胶皮肤



采用多种复合硅胶材料，真实体现针刺皮肤的入针阻滞感

### 人体工学台车



符合人体工学设计的ABS一体台车，外观简洁，利于实训教学与练习

## 设备配置

Device configuration

人体工学台车

手法训练仪

内置电脑主机

高清屏幕显示

中医针刺手法实训教学系统软件

