

产品规格(台式)



屏幕显示尺寸	55寸
分辨率	3840X2160
主机配置	i5/16G/ SSD/独立显卡
亮度	700cd/m ²
对比度	1100: 1
视角	89/89/89/89 (Min.)(CR≥10)
电源要求	220V 1500W
整备质量	约100kg
尺寸	129*76*85cm
特点	全贴合电容屏、防眩光屏幕

产品规格(竖屏)



屏幕显示尺寸	55/65/86寸
分辨率	3840X2160
主机配置	i5/16G/ SSD/独立显卡
亮度	700cd/m ²
对比度	1100: 1
视角	89/89/89/89 (Min.)(CR≥10)
电源要求	220V 1500W
整备质量	约80kg
尺寸	82*60*200cm
特点	全贴合电容屏、防眩光屏幕

* 硬件配置会随屏幕尺寸相应调整

电话: (0371) 67100888

网址: <http://www.zqxczz.com>

邮箱: info@zqxczz.cn

地址: 郑州市高新区云杉路7号



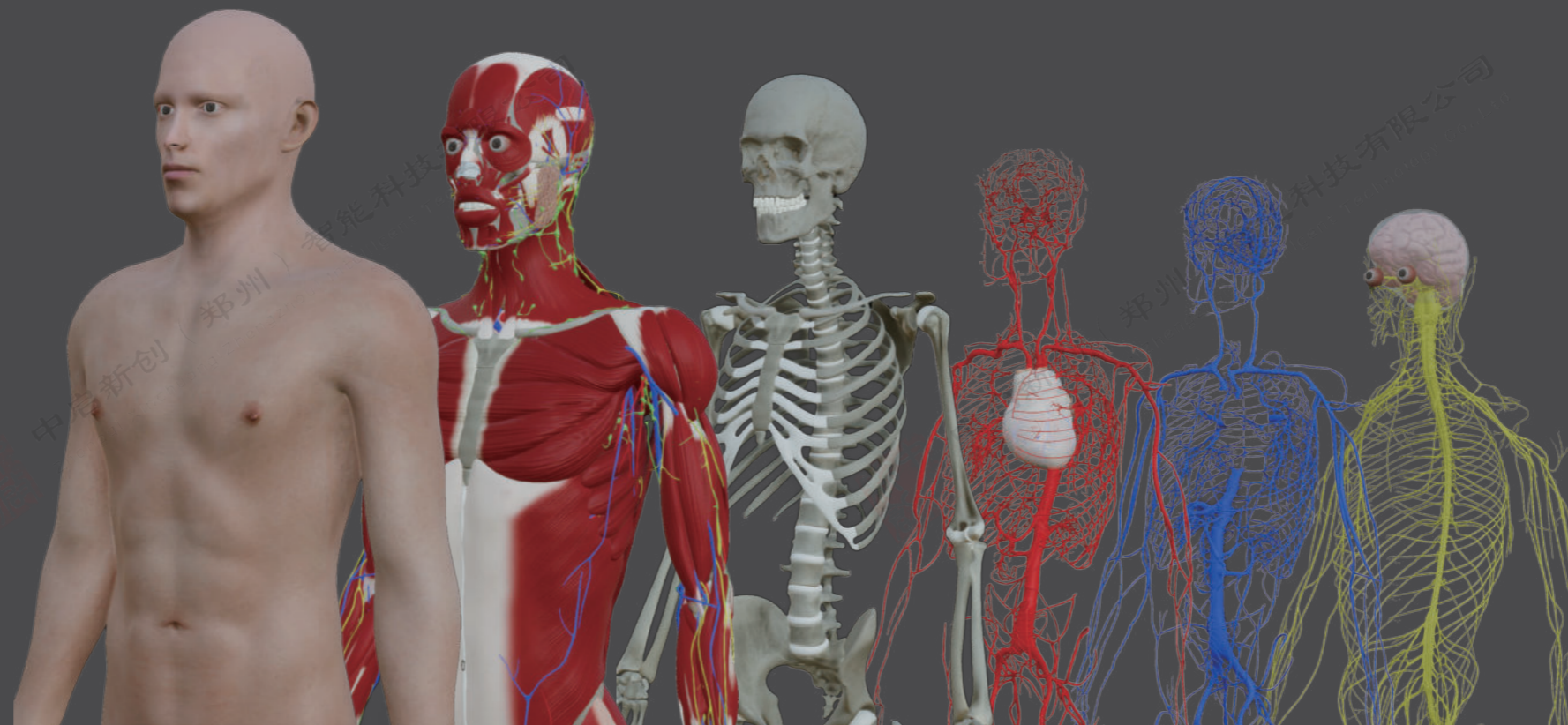
公众号

人体解剖虚拟仿真教学系统

Human anatomy virtual simulation teaching system

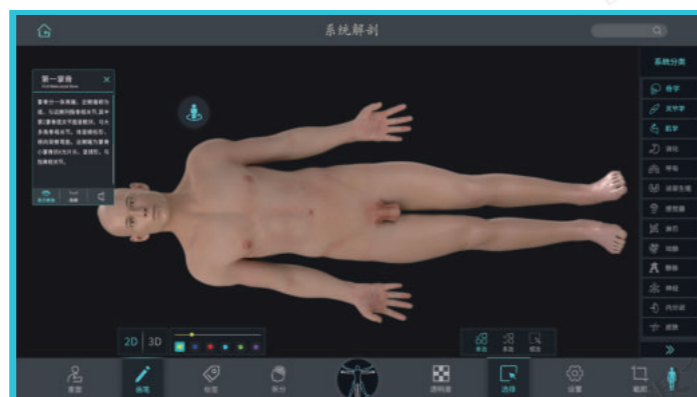


人体解剖虚拟 仿真教学系统



系统简介

人体解剖虚拟仿真教学系统是以真实人体数据，人体断层数据以及人体解剖理论等为基础，参考“十三五”规划教材《系统解剖学》、《局部解剖学》等国内医学专业教材，运用数字图像识别与还原技术对真实标本进行还原，融汇传统医学解剖理论与现代高科技互动展现方式，提供更精准、安全的虚拟解剖软件，有效提升解剖学教学质量。



多平台展示

一体化台式展示

便捷的竖屏展示

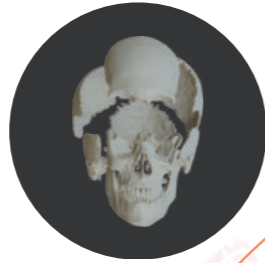
自然的人机交互方式



软件功能

自动拆分

以离散方式一键炸裂显示任意3D解剖结构,也可极速还原



虚实对比

可同屏显示解剖结构和真实数字标本,方便教师教学



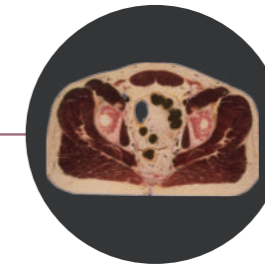
一键透明

可一键调节皮肤、肌肉、骨骼不同层次的透明度方便查看内部结构



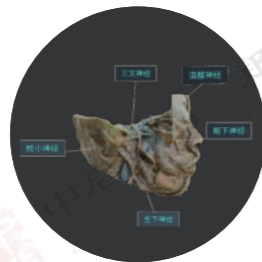
人体断层

自由滑动选择展示人体断层数据,可一键全屏或缩放、平移断层图片



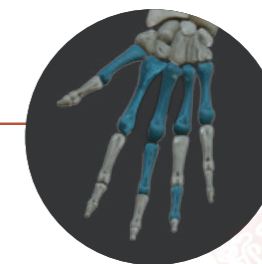
标签介绍

点击任意解剖结构可实时显示所选结构的名称、注释等内容



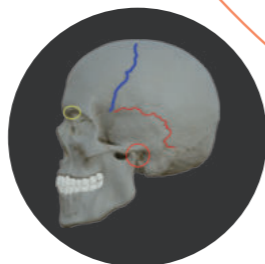
多种选择

可单选、多选或框选所需解剖结构进行选择操作,快捷便利



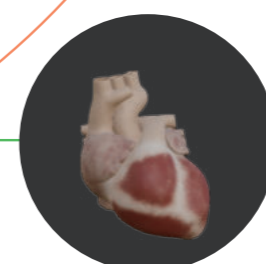
画笔功能

可调节画笔不同颜色、不同粗细进行标注,并可一键擦除

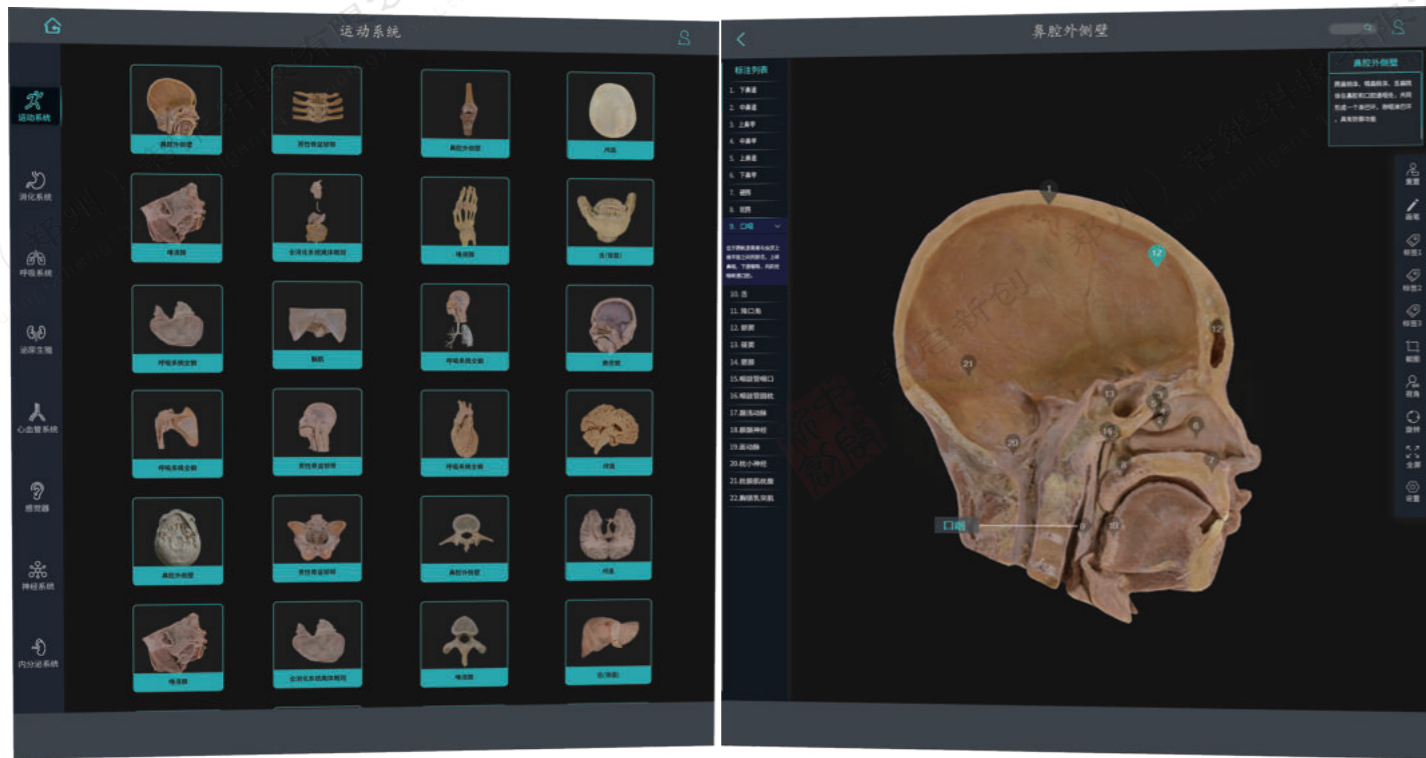


独立显示

可快速点击某一解剖结构进行单独显示,方便教师示范教学



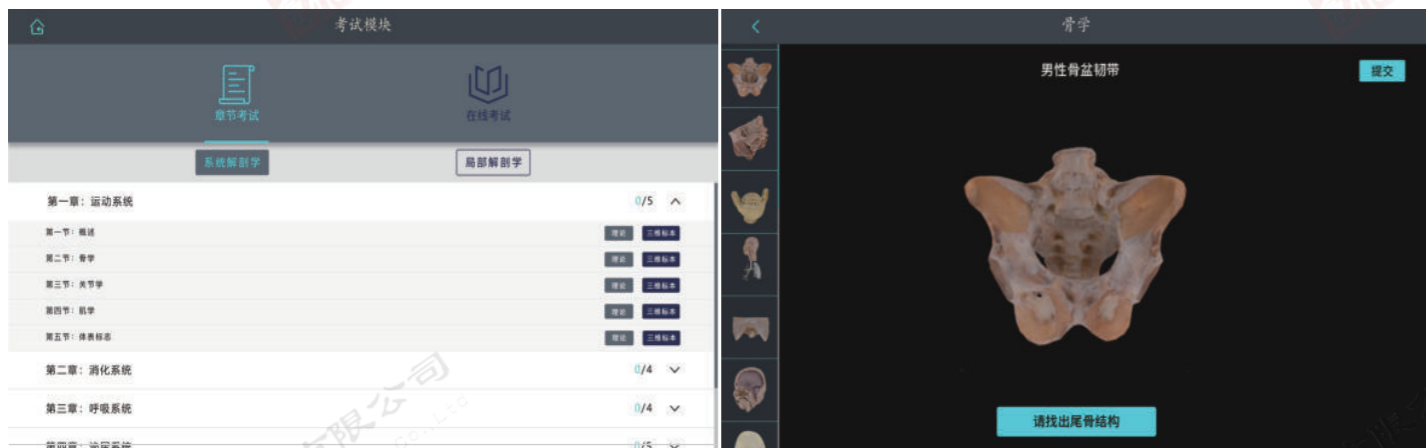
数字标本



内置大量解剖标本数据,可分系统、局部进行分类查看,可进行多形式的三维立体展示解剖组织结构,有利于示范教学,真正实现虚实结合学习。

考试模块

结合配套试题与系统相关联三维解剖标本进行考核



应用场景



可用于人体生命展馆、科技展馆、博物馆



可用于医学院教室、数字化解剖教室