

## 中医类专业/学科

可应用于中医医学院或中医类专业教学,提升医学生学习兴趣



## 针灸推拿实训

可用于医学者针灸推拿实训学习,提升临床知识及操作经验



## 中医类展馆

可应用于中医药科普展馆、中医文化馆、中医博物馆等宣扬中医文化



电话: (0371) 67100888

网址: <http://www.zqxczz.com>

邮箱: [info@zqxczz.cn](mailto:info@zqxczz.cn)

地址: 郑州市高新区云杉路7号



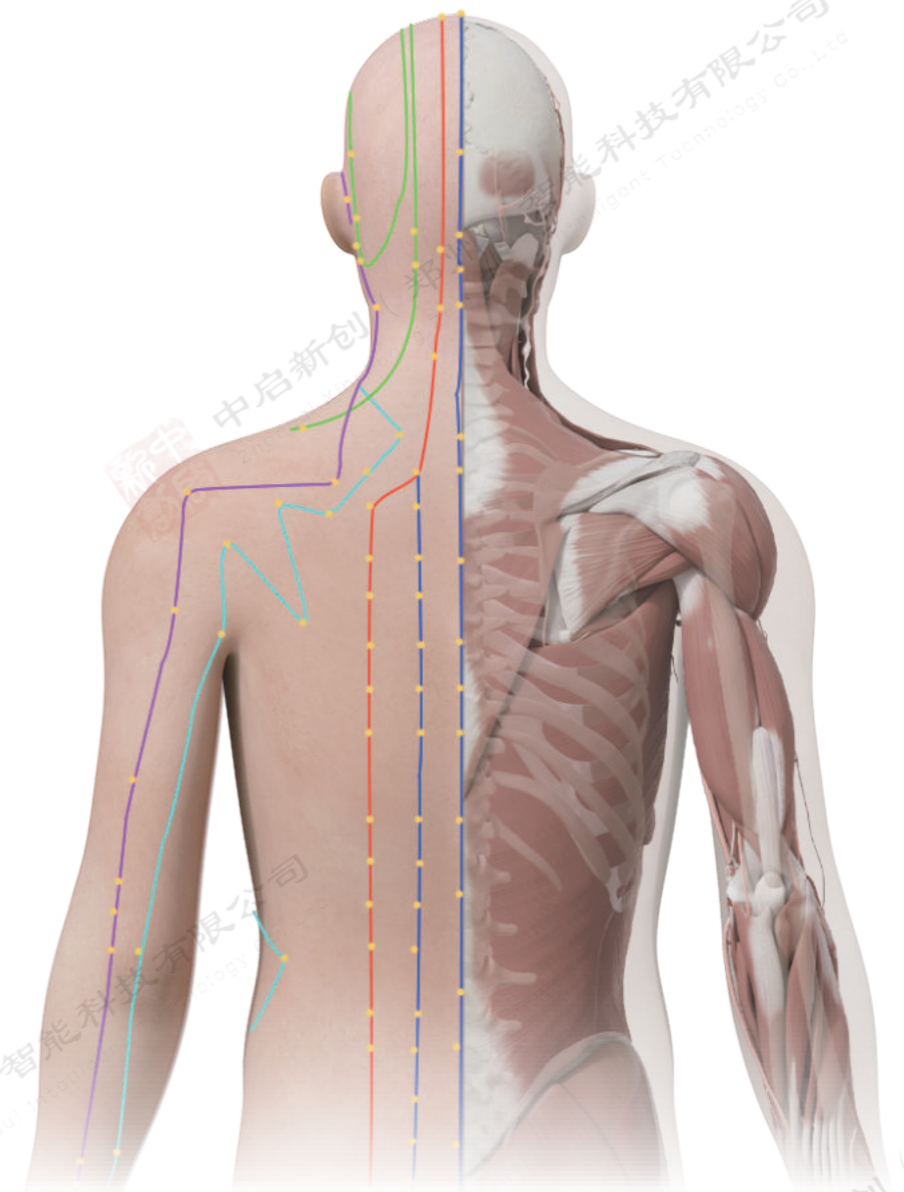
公众号

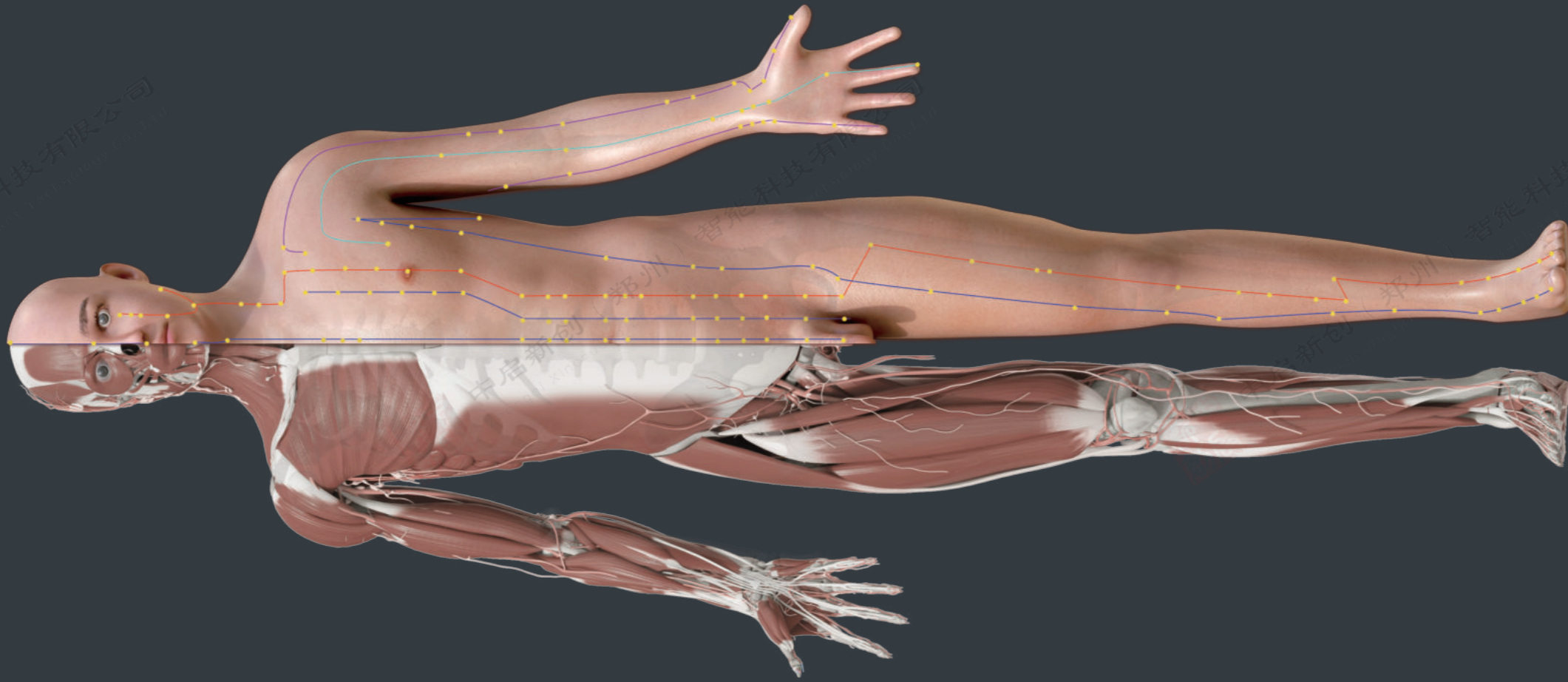
# 中医针灸虚拟仿真 教学系统



中启新创 ( 郑州 ) 智能科技有限公司

Zhongqi Xinchuang (Zhengzhou) Intelligent Technology Co., Ltd





## 系统数据

3D人体经络腧穴

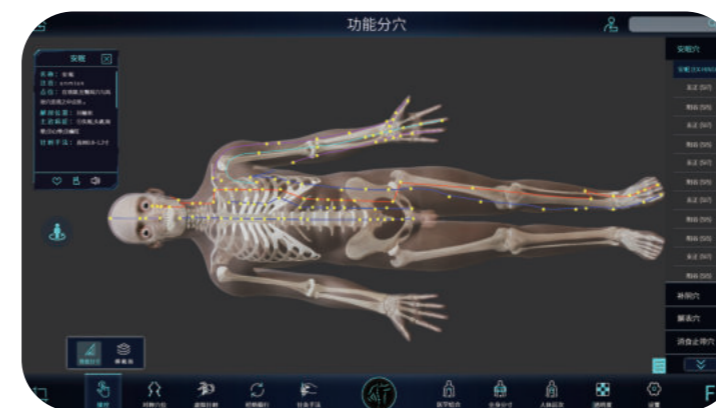
虚拟交互/现实

中医智慧教学

## 1 系统介绍

中医针灸虚拟仿真教学系统是依据全国中医药行业高等教育“十四五”规划教材《针灸学》、《腧穴学》、《针灸治疗学》等权威教材进行研发,通过虚拟仿真技术,将针灸治疗、位置定穴、特定穴位、经外奇穴、人体解剖等知识进行呈现,详细直观的展现针灸知识,通过有限的课堂教学,使学生既熟练掌握教材基本内容,又能够结合教材,具有独立的腧穴配伍及临床应用能力。

将虚拟人体数据集结合虚拟现实,建成了融合经络系统定位、腧穴立体定位、任意角度多层次解剖、全方位腧穴针刺模拟与训练系统以及针灸临床常见病治疗信息的高精度虚拟针灸人体数字模型,为中医文化的普及创造更好的条件,提高了学生学习针灸学的兴趣,也方便了教师的教学。



## 2 功能特点



经络循行演示介绍



分部位展示经外奇穴



解表、清热等功能分穴



分系统查看人体解剖



快速掌握腧穴认知



熟知常用病症治疗方案



原穴、络穴等特定穴展示

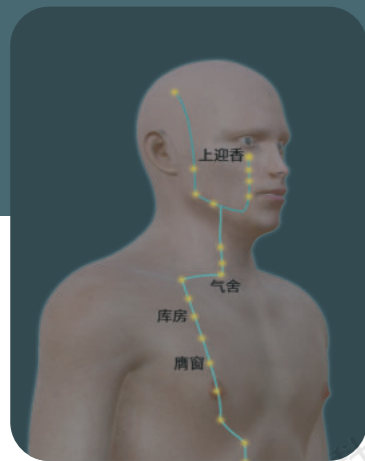


中医古典医籍展示



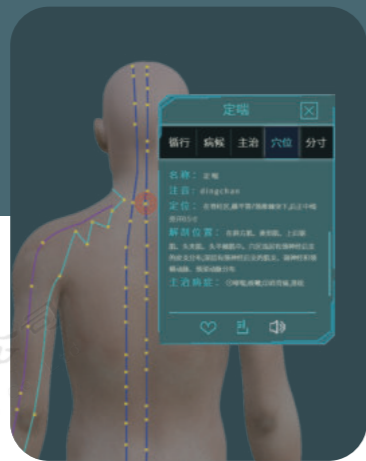
### 经络循行

利用计算机三维技术模拟人体经络循行,将抽象的循行转化为可视可感的三维动效,利于直观了解人体经络循行



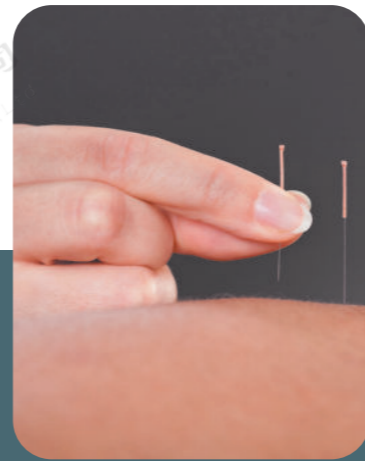
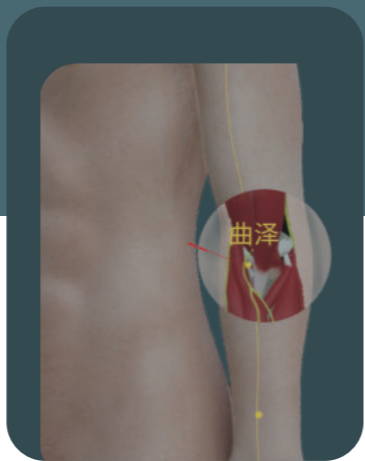
### 腧穴详解

详细介绍了腧穴的名称、编号、定位、解剖位置、病症、操作手法等信息,并在虚拟人上进行直观体现



### 虚拟针刺

虚拟针刺针对不同穴位可选不同的针进行模拟针刺训练,并可自由控制针刺角度、深度等参数



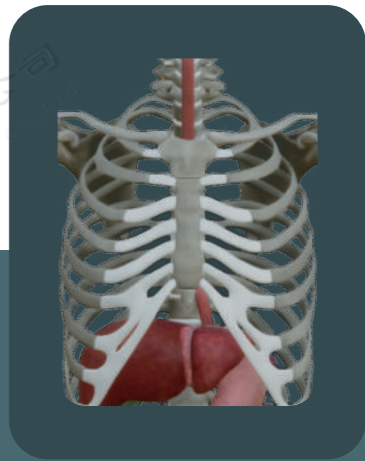
### 针灸手法

通过对实际针刺现场进行数据采集,并进行后期整理加工,包含多种针刺手法教学以及分布腧穴毫针刺法、局部多针刺法等



### 旋转缩放

通过内置虚拟人进行模拟针灸学习,同时在虚拟三维空间可旋转、缩放虚拟人,方便经络腧穴的展示学习



### 人体解剖

人体解剖包括骨骼系统、肌肉系统、神经系统、动脉系统、静脉系统、内脏系统、皮肤系统等人体解剖系统



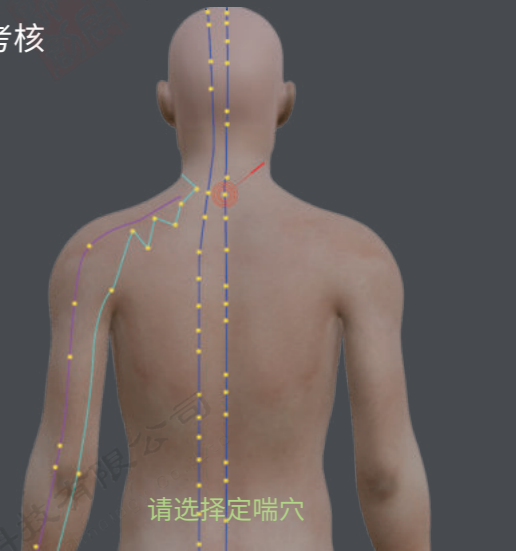
## 3 考试模块

结合配套试题与三维技术模拟人腧穴知识进行考核

### 中医针灸理论考核

- 应用电针止痛时应选用何种波形 ()  
A.密波 B.疏波 C.疏密波 D.断续波 E.锯齿波  
【正确答案】A【易错答案】B
- 从顶中线的前神聪穴,到颞部的悬厘穴,是头穴线的 ()  
A.顶颞后斜线 B.顶颞前斜线 C.颞前线 D.颞后线 E.顶旁1线  
【正确答案】B【易错答案】A
- 足三阳经的原穴是 ()  
A.解溪、丘墟、昆仑 B.冲阳、足临泣、光明 C.丘墟、冲阳、京骨 D.解溪、足临泣、京骨 E.陷谷、阳辅、束骨  
【正确答案】C【易错答案】B

### 腧穴考核



## 4 系统优点

			
<b>内容丰富</b>	<b>三维模拟</b>	<b>专业考核</b>	<b>中医解剖</b>
包含十四经络、经外奇穴等内容	结合计算机三维技术模拟中医针灸	依据针灸学专业教材进行开发	将中医针灸与人体解剖相结合

## 5 硬件介绍

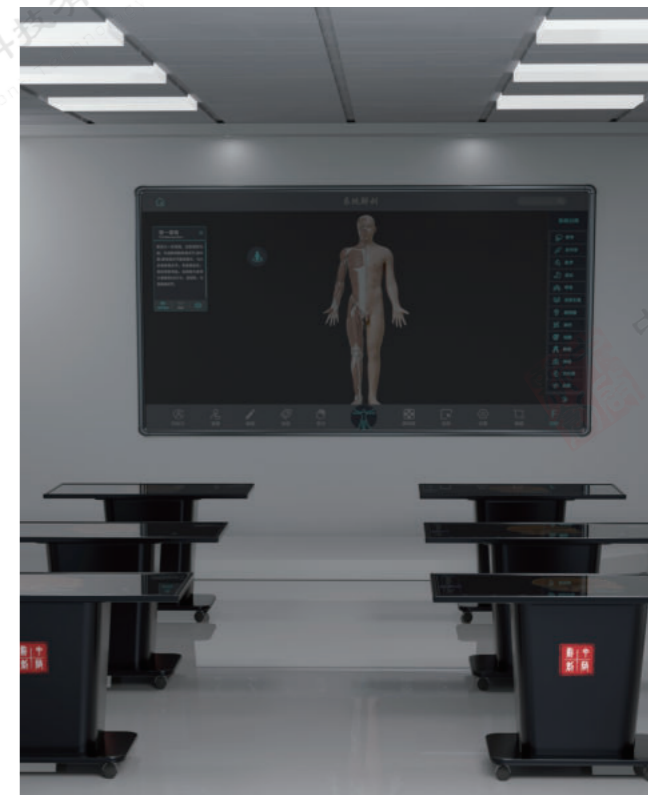
-  55寸多点触控系统
-  全触控操作界面
-  通电即可工作
-  SSD高速固态硬盘
-  独立显卡支持高清输出
-  系统结构简单、美观大方
-  一体成型，符合人体工程学



## 6 应用场景



医学展厅



智慧教室



针灸虚拟仿真教室